

time out
(second home)

A coastal landscape at sunset. In the foreground, there are large clumps of tall, thin, green dune grasses blowing in the wind. The middle ground shows a sandy beach leading to the ocean. The sky is filled with soft, golden light from the setting sun, with some clouds. The overall mood is peaceful and serene.

Stelt u zich nou eens voor...



Dat u elke keer weer kunt genieten van deze omgeving...

Elke keer als u de drempel overstapt voelt u het. Deze vakantiewoning is zoals u. Ontworpen rond jullie beleving van vakantie. Ingedeeld en ingericht naar jullie manier van leven, ontspannen en genieten. Een vakantiewoning waar karakter uit spreekt. Persoonlijkheid die één is met zijn omgeving - dat ene bijzondere plekje waar voor jullie alles op zijn plek valt.



Een bijna energie-neutrale woning die anders durft te zijn, anders dan de doorsnee chalets en villa's waar de parken al vol mee staan. Een keuze voor duurzame kwaliteit. Hetzelfde comfort als thuis en voor een uitgesproken eigen stijl.

Alle Luxe en Comfort

Waarom zou uw tweede woning minder comfort bieden dan uw eerste woning? Waarom niet duurzaam maar toch strak en ambachtelijk gebouwd? Time Out Second Home biedt u met alle woningen een helder antwoord op deze vraag.

In uw vrije tijd gaat u niet inleveren op het wooncomfort dat u gewend bent. Integendeel, in uw vrije tijd geniet u van luxe en sfeer in een duurzaam gebouwde villa die opgaat in het landschap. Ingericht volgens uw wensen, voorzien van de beste materialen en apparatuur die beschikbaar zijn en... op een plek die u zelf heeft uitgekozen!





Long Island

Een compleet nieuw concept recreatiewoning. De woning is er in verschillende stijlen en afmetingen. Geschikt voor 4,6 of 8 personen. Naar wens kunnen wij meedenken over de indeling of een aangepast ontwerp voor u maken. Ook is er een kleine variant ontworpen van 55 m2 groot. Wenst u een ontwerp op maat? Wilt u een permanente woning bouwen? Ook deze hebben wij ontwikkeld!

Een strak ontworpen woning die door zijn doordachte ontwerp binnen veel ruimer is dan men vanaf de buitenkant zou vermoeden. De fraaie glasgevel biedt een 220 graden uitzicht over de omgeving. Dit brengt de natuur in het huis. De veranda biedt een overdekt beschaduwde terras. Ook 's avonds kunt u hier genieten, buiten maar toch beschermd.

Type Long Island is er in drie varianten:

Medium (M)

Type M kenmerkt zich door een zeer ruime badkamer plus een (infrarood) sauna op de begane grond. Op de verdieping zijn twee ruime slaapkamers gepland.

Oppervlakte woning (m²): 62
Inhoud (m³): 210

Large (L)

Type L heeft niet alleen de badkamer maar ook een grote master-bedroom op de begane grond. Op de verdieping zijn twee ruime slaapkamers gepland. Er is dus ruimte voor zes personen.

Oppervlakte woning (m²): 80
Inhoud (m³): 310

Extra Large (XL)

Type XL heeft gelijkvloers dezelfde indeling als type L, maar drie slaapkamers op de verdieping. Het is mogelijk acht personen te huisvesten.

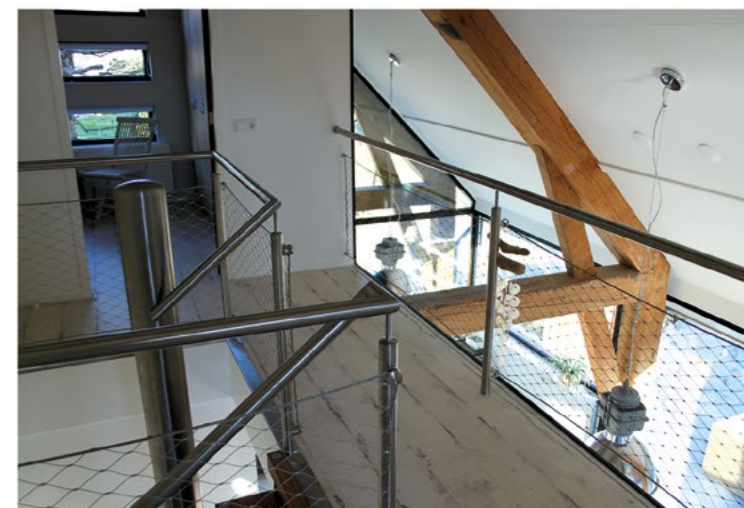
Oppervlakte woning (m²): 80
Inhoud (m³): 310



Landelijke sfeer



Moderne sfeer



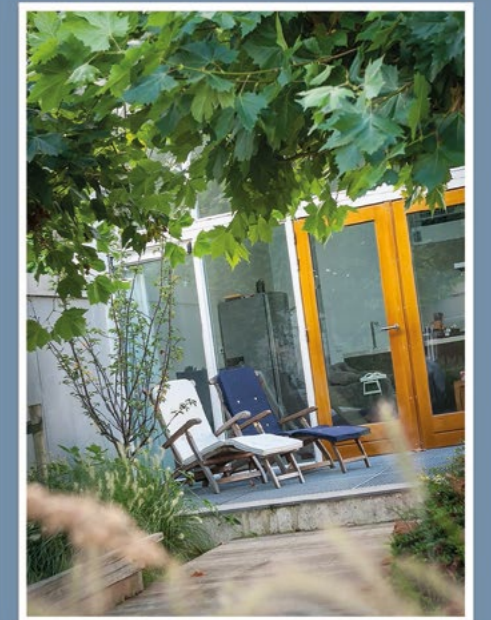


Inrichten naar uw smaak en wensen



Waterway vista

Uiteraard behoort een villa in het water ook tot de mogelijkheden! De woning is geheel drijvend voor een optimale beleving van de omgeving. Er zijn diverse villa's die wij als waterwoning kunnen bouwen. Hieronder vindt u een impressie met een 4-persoons villa.





East Village

Type East Village is een woning in landelijke stijl. De houten gevelafwerking biedt een natuurlijke uitstraling. Als gevel- en dakafwerking zijn er diverse materialen mogelijk.

Slaapplaatsen	4 pers.	6 pers.	8 pers.
Oppervlakte	110 m ²	29 m ²	129 m ²
Inhoud	310 m ³	364 m ³	364 m ³

Deze specificaties hebben betrekking op recreatiewoningen. De afmetingen van de Time Out villa's voor permanente bewoning zijn op aanvraag verkrijgbaar

Ervaar de luxe van
onze moderne stacaravan





Hidden key

Een prachtig modern chalet dat is vormgegeven met unieke materialen. Anders dan alles wat verder op de markt te koop is. De uitstraling en gebruikte materialen zijn afgeleid van type Long Island.

TECHNISCHE OMSCHRIJVING

- Aluminium en Western Red Cedar gevelbekleding
- Aluminium kozijnen

- Aluminium ramen
- Houten deuren

- Schuifbare aluminium screen panelen
- Voorzien van standaard keuken en badkamer

- Levering af werkplaats Alblasserdam
- Optie: sedumdak

Versie 1.0



Versie 2.0



Versie 2.1



Lifestylebeachhouses

U houdt van een ontbijtje op het strand en onder het genot van een wijntje genieten van de ondergaande zon? Dan is een moderne strandhuis iets voor u! Onze strand huizen zijn ontworpen voor vier, zes of acht personen. Er is de mogelijkheid om een slaapplek met uitzicht op de zee te realiseren boven het terras.





Modern beachhouse

Lifestylebeachhouses kunnen zowel op het land als in het water als woonboot worden gebouwd. Door de strakke vormgeving en het gebruik van luxe materialen is deze recreatiewoning een perfecte plek om compleet te ontsnappen aan het dagelijkse leven. Het lichtplan van de recreatiehuizen wordt verzorgd door nexxt! lighting solutions bv, zodat u door de gehele woning kan genieten van natuurlijk licht.



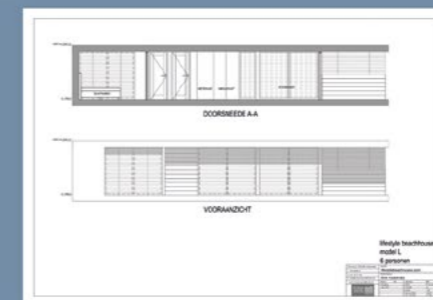
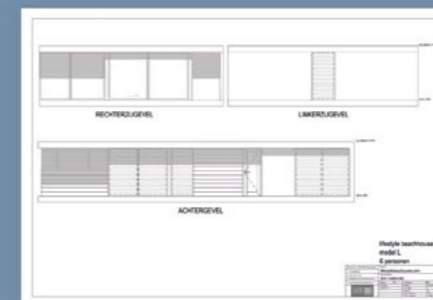
Model (M)

Vier personen



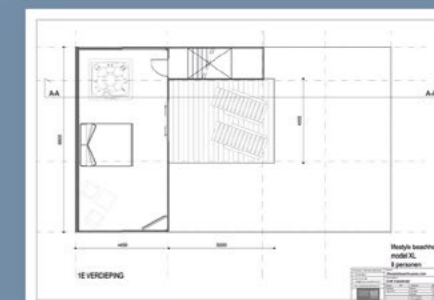
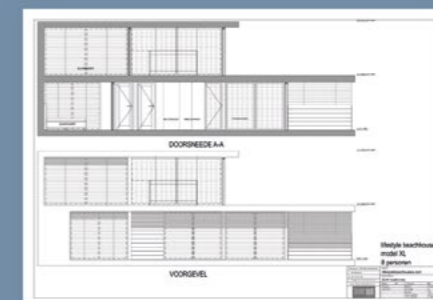
Model (L)

Zes personen



Model (XL)

Acht personen





Investeren in een unieke recreatiewoning

Strak ontworpen woningen die door zijn doordachte ontwerpen binnen nog ruimer zijn dan de buitenkant doet vermoeden. De glasgevels brengen de natuur in huis, de huizen passen zich als het ware aan de natuur aan. Bij het strakke moderne uiterlijk past een even stijlvolle inrichting waarbij de kenmerkende details van de houtconstructie in het zicht blijven.





Ecologisch en duurzaam

Duurzaamheid is een belangrijk item bij het ontwerpen en bouwen van al onze woningen. Ons streven is dat de klant de woning geheel energieneutraal kan gebruiken. Time Out Second Home biedt volop mogelijkheden dit waar te maken zoals zonnepanelen, een aardwarmtepomp, een regenwater recyclesysteem, integrale LED- verlichting of een oplaadpunt voor een elektrische auto. Vanzelfsprekend worden de materialen met een FSC keurmerk geleverd.

Daarbij zijn drie hoofd zaken belangrijk: 'energie, gezondheid en comfort'.



Wij helpen u ook graag met het realiseren van uw droomvilla

De onderstaande projecten zijn prachtige voorbeelden van reeds ontwikkelde bouwwerken. Deze bouwwerken zijn niet gerealiseerd door Time Out Second Home. Ze zijn echter wel een mooie inspiratie om een aangepast ontwerp te maken. Laat u inspireren!



Heel het jaar door ontspannen met
time out second home



time out
[second home]

OHMWEG 57H | 2952 BD ALBLASSERDAM

T 078 - 699 96 21 | M 06 - 135 101 58

E INFO@TIMEOUT-SECONDDHOME.COM | W WWW.TIMEOUT-SECONDDHOME.COM